

NOTA IMPORTANTE:

- SUPERFICIES APROXIMADAS.

- ESTE PLANO PUEDE SER OBJETO DE MODIFICACION POR
EXIGENCIAS OFICIALES, TECNICAS, JURIDICAS O COMERCIALES.

PLANTA 1ª

PORTAL - 2

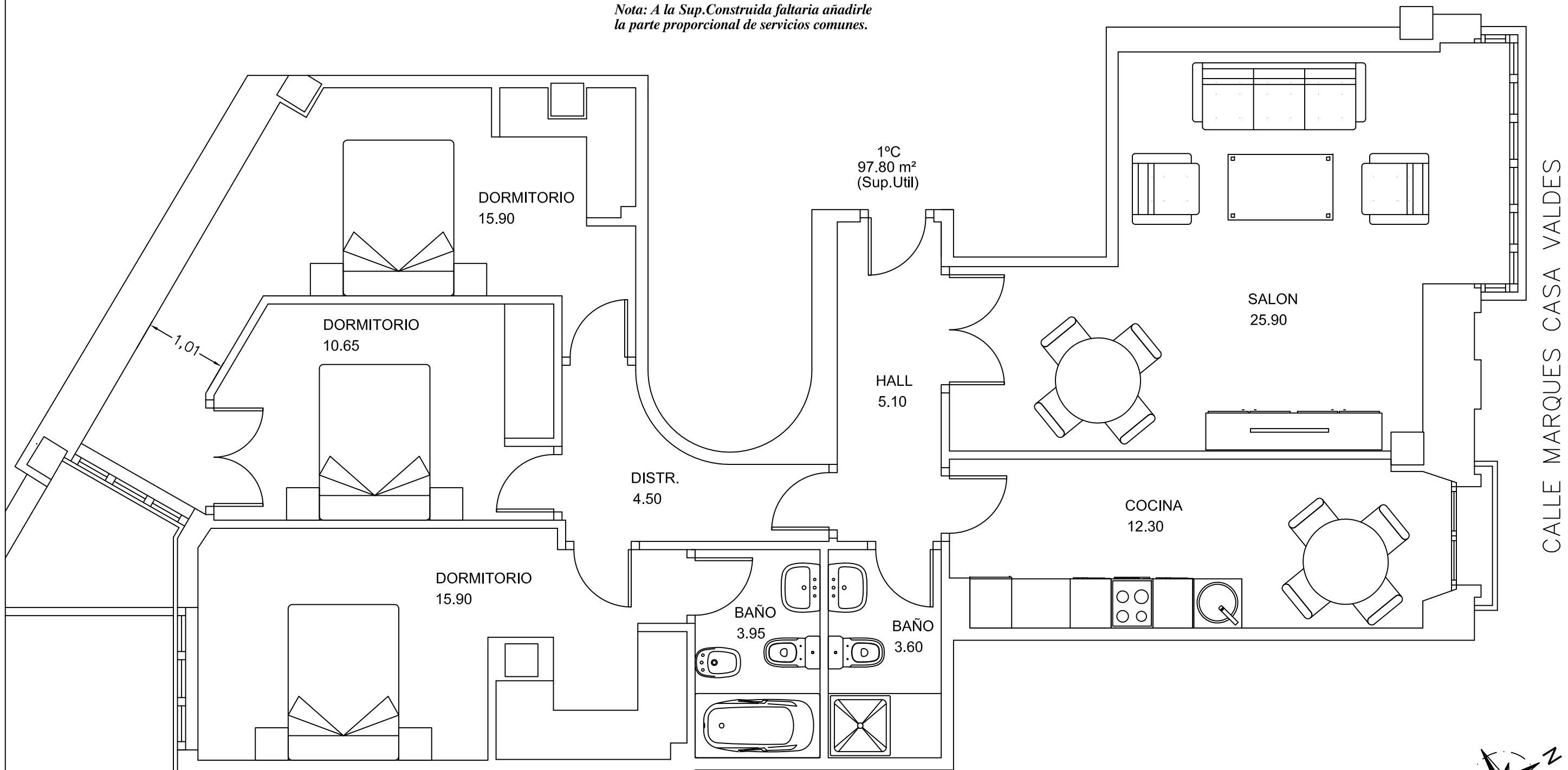
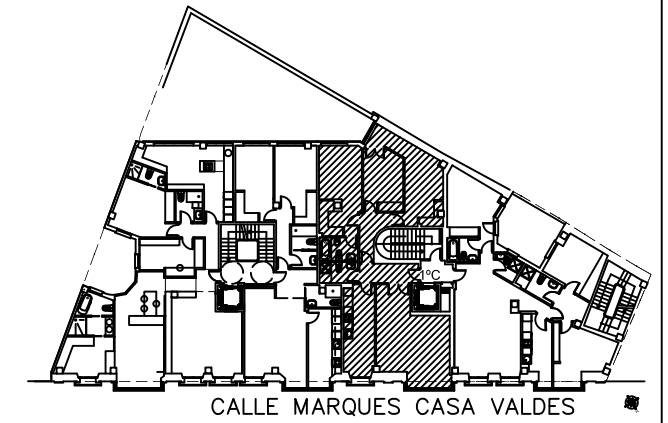
VIVIENDA C

3 Dormitorios

Superficie útil : 97,80 m²

S. Construida : 113,65 m²

*Nota: A la Sup.Construida faltaria añadirle
la parte proporcional de servicios comunes.*



Escala 1:50

